

„Készült a Fertő-Hanság Nemzeti Park Igazgatóság védett természeti területeinek digitális adatbázisának felhasználásával (verzió 14.0)”

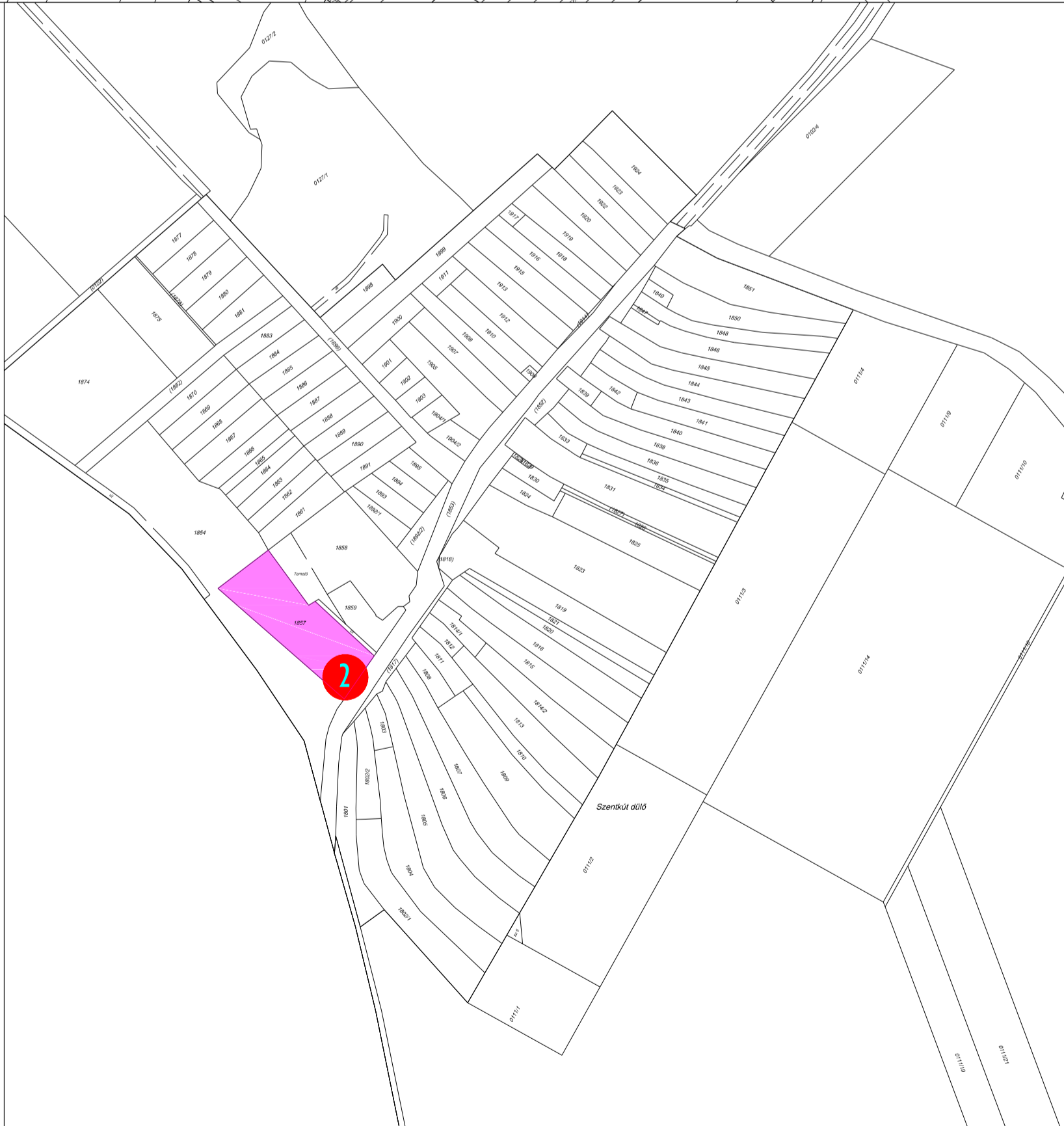
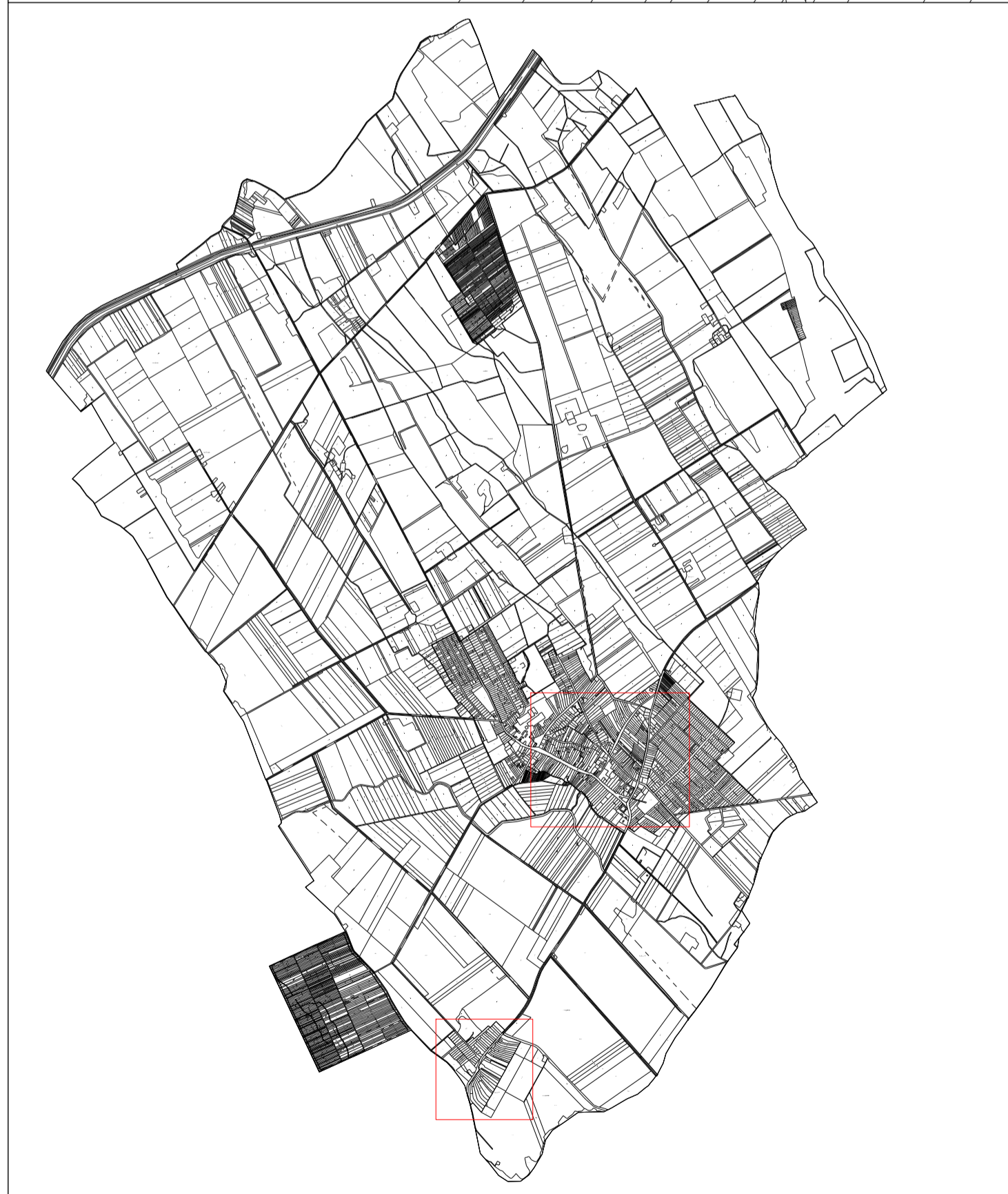
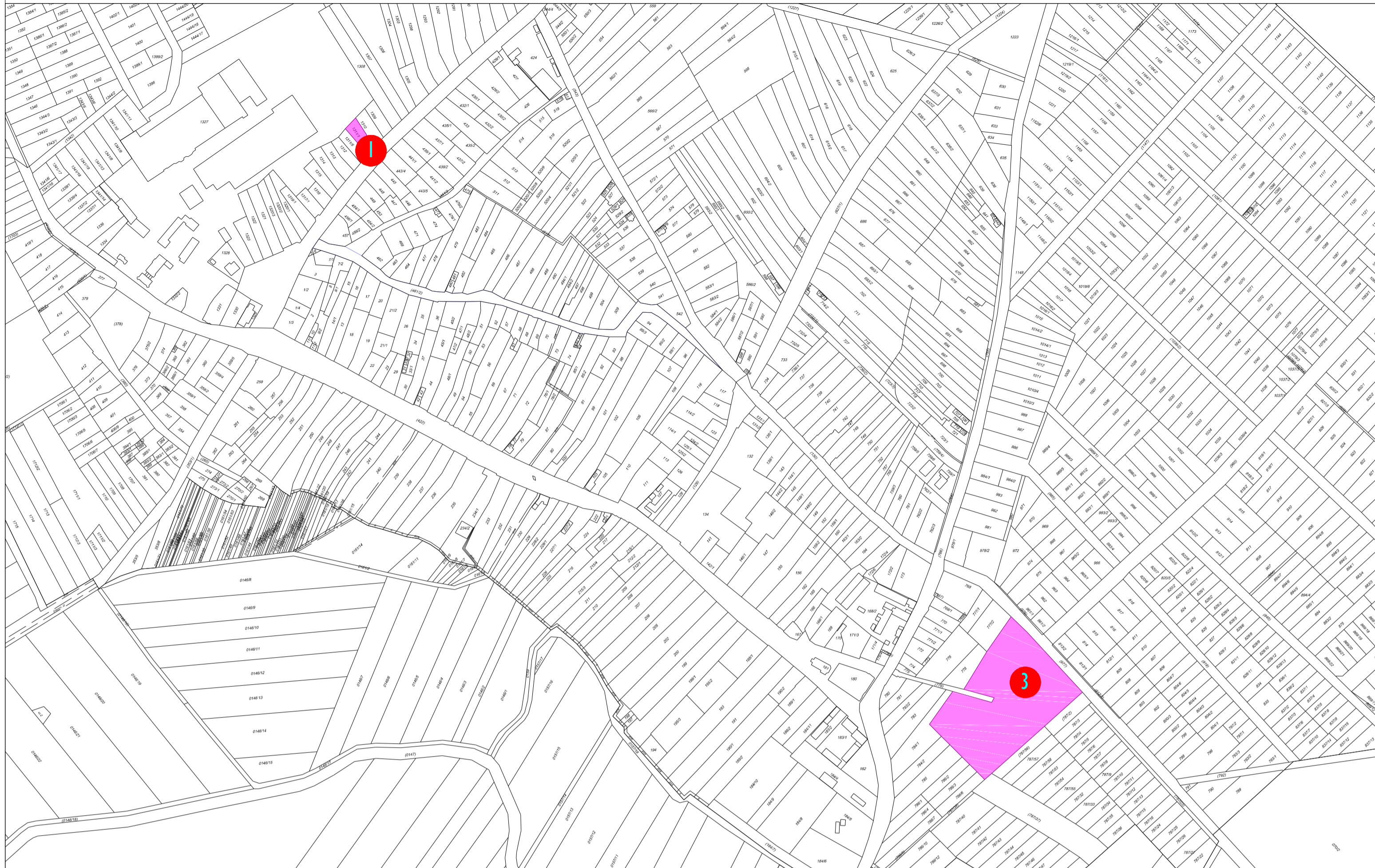
11/2018. (IV.26.) önkormányzati rendelettel jóváhagyva

1.1. melléklet a 11/2018. (IV.26.) önkormányzati rendelethez

**Tét város egyedi helyi védelem alatt álló értékei**

Sorszám	Védett építmény megnevezése	Védett építmény telkének hrsz-a	Védelem kiterjedése
1.	Kisfaludy Károly emlékhely	1311/1	Helyi védett érték és közvetlen környezete
2.	Kőkereszt	1857	Helyi védett érték és közvetlen környezete
3.	Katolikus temető kápolnája	787/28	Helyi védett érték és közvetlen környezete





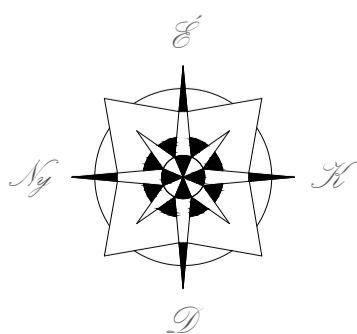
## JELMAGYARÁZAT:



Helyi egyedi védett érték telke



Helyi egyedi védett műtárgy és sorszáma



11/2018. (IV.26.) önkormányzati rendelettel jóváhagyva

"Készült a Fertő-Hanság Nemzeti Park Igazgatóság védett természeti területek digitális adatbázisának felhasználásával (verzió 14.0)"

# T.P

FELELŐS TERVEZŐ:  
NÉMETH GYULA  
vezető településtervező  
TTI 08-0964

TÁRSTERVEZŐ:  
HALÁSZ FERENC  
építészmenő

TALENT - PLAN Tervező, Szolgáltató és Kereskedelmi Kft.

9023 Győr, Richter J. u. 11. Tel: (96) 418-373, Fax: (96) 418-699

MEGBÍZÓ:  
**TÉT VÁROS ÖNKORMÁNYZAT**  
9100 Tét, Fő út 88.

MEGBÍZÁS TÁRGYA:  
Tét Településképi arculati  
kézikönyv és Településképi rendelet

RAJZ MEGNEVEZÉSE:  
Tét város egyedi helyi védelem  
alatt álló értékeinek térképi ábrázolása

DATUM: 2018. április

LÉPTÉK: M 1: 5 000

MUNKASZÁM: 17109

TERVFAJTA: TKR melléklet

RAJZSZÁM:

# TKR1

„Készült a Fertő-Hanság Nemzeti Park Igazgatóság védett természeti területeinek digitális adatbázisának felhasználásával (verzió 14.0)”

11/2018. (IV.26.) önkormányzati rendelettel jóváhagyva

2.1. melléklet a 11/2018. (IV.26.) önkormányzati rendelethez

**Tét város területi helyi védelem alatt álló értékei**

<b>Sorszám</b>	<b>Védett építmény megnevezése</b>	<b>Védett építmény telkének hrsz-a</b>	<b>Védelem kiterjedése</b>
<b>1.</b>	Kis utca	461/2	Utcaképi védelem





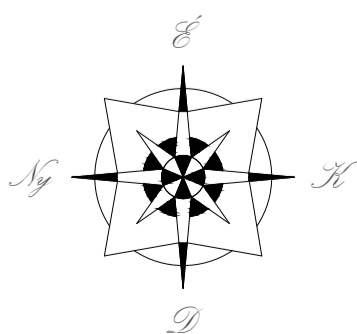
## JELMAGYARÁZAT:



Helyi területi védett érték telke



Helyi területi védett épület, telek és sorszáma



11/2018. (IV.26.) önkormányzati rendelettel jóváhagyva

"Készült a Fertő-Hanság Nemzeti Park Igazgatóság védett természeti területek digitális adatbázisának felhasználásával (verzió 14.0)"

# T.P

TALENT - PLAN Tervező, Szolgáltató és Kereskedelmi Kft.

9023 Győr, Richter J. u. 11. Tel: (96) 418-373, Fax: (96) 418-699

FELELŐS TERVEZŐ:  
NÉMETH GYULA  
vezető településtervező  
TTI 08-0964

MEGBÍZÓ:

**TÉT VÁROS ÖNKORMÁNYZAT**  
9100 Tét, Fő út 88.

DATUM: 2018. április

LÉPTÉK: M 1: 5 000

TÁRS TERVEZŐ:

HALÁSZ FERENC  
építészmenő

MEGBÍZÁS TÁRGYA:

Tét Településképi arculati  
kézikönyv és Településképi rendelet

MUNKASZÁM: 17109

TERVFAJTA: TKR melléklet

RAJZ MEGNEVEZÉSE:

Tét város egyedi területi védelem  
alatt álló értékeinek térképi ábrázolása

RAJZSZÁM:

**TKR2**



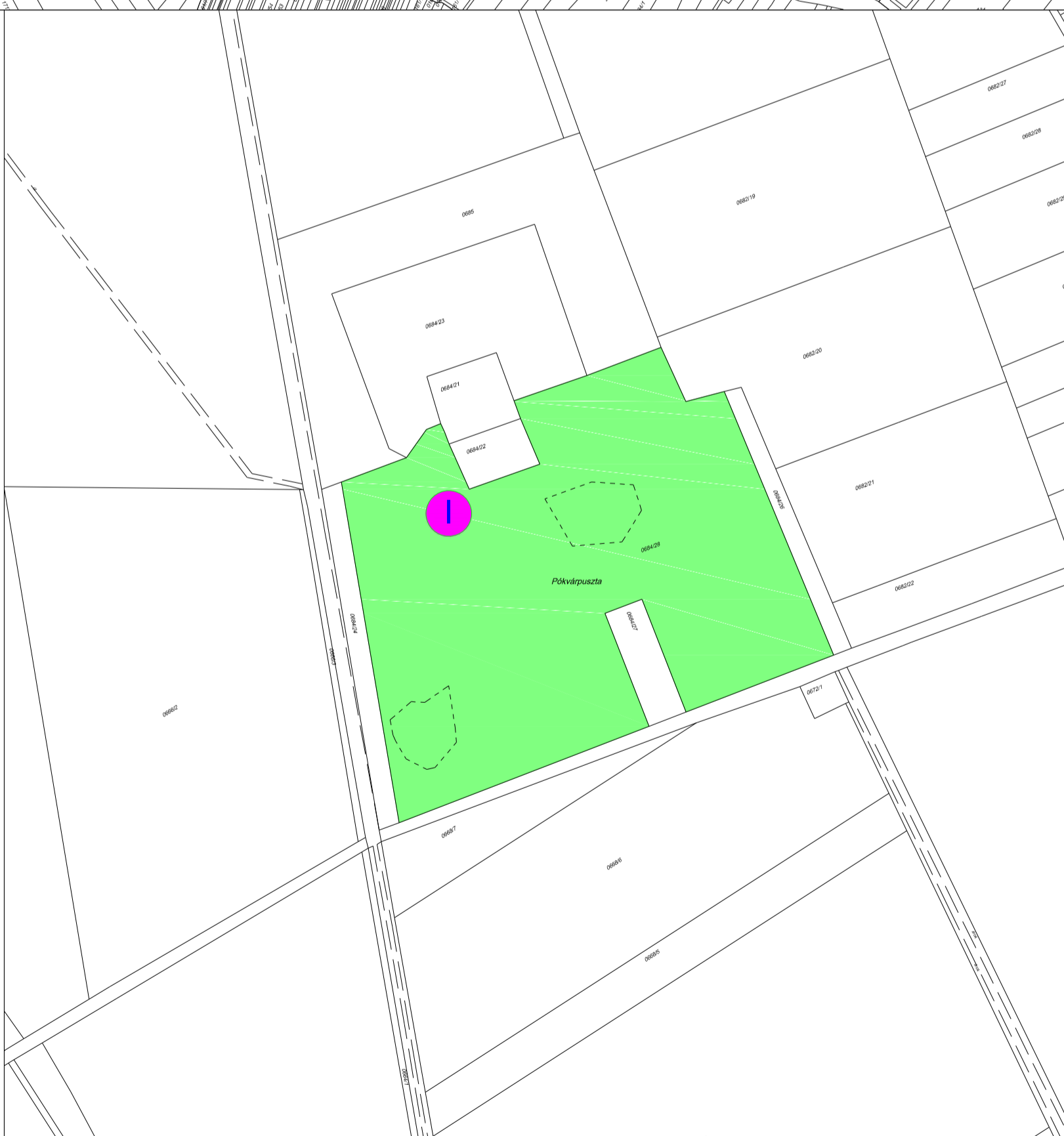
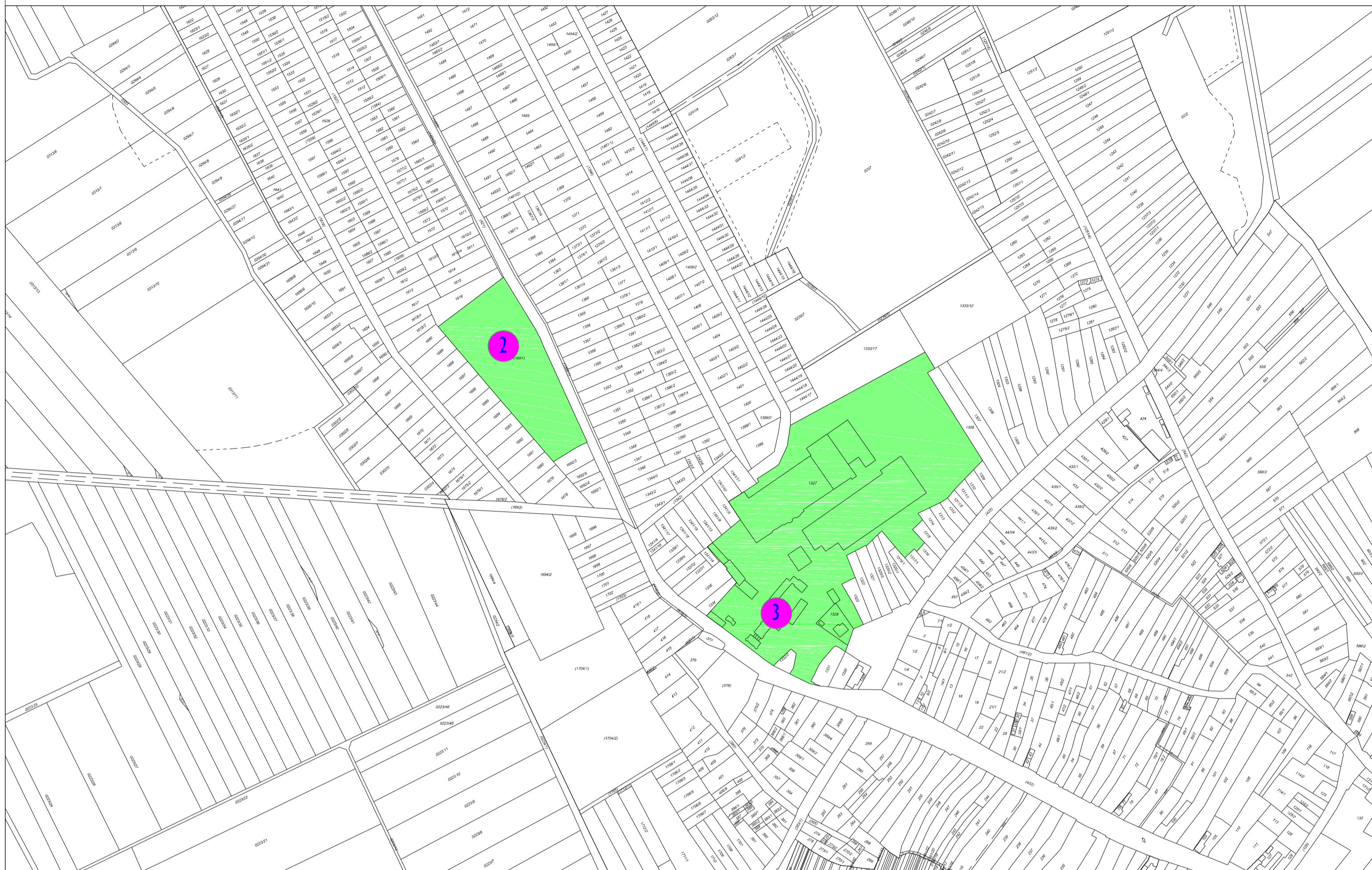
„Készült a Fertő-Hanság Nemzeti Park Igazgatóság védett természeti területeinek digitális adatbázisának felhasználásával (verzió 14.0)”

11/2018. (IV.26.) önkormányzati rendelettel jóváhagyva

3.1. melléklet a 11/2018. (IV.26.) önkormányzati rendelethez

**Tét város helyi táj- és természetvédelem alatt álló értékei**

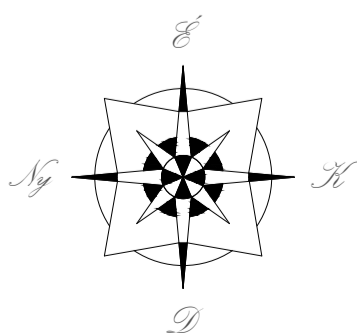
<b>Sorszám</b>	<b>Védett építmény megnevezése</b>	<b>Védett építmény telkének hrsz-a</b>	<b>Védelem kiterjedése</b>
<b>1.</b>	pókvári gesztenye fasor	0684/28	Táji és természeti védelem
<b>2.</b>	evangélikus temetői gesztenye fasor	1691	Táji és természeti védelem
<b>3.</b>	platánfa a Sokoró cég udvarán	1327	Táji és természeti védelem



## JELMAGYARÁZAT:

 Helyi táji és természetvédelmi érték telke

 Helyi táji és természetvédelmi érték és sorszáma



11/2018. (IV.26.) önkormányzati rendelettel jóváhagyva

"Készült a Fertő-Hanság Nemzeti Park Igazgatóság védett természeti területek digitális adatbázisának felhasználásával (verzió 14.0)"

# T.P

FELELŐS TERVEZŐ:  
NÉMETH GYULA  
vezető településtervező  
TTI 08-0064

TÁRSTERVEZŐ:  
HALÁSZ FERENC  
építész-mérnök

TALENT - PLAN Tervező, Szolgáltató és Kereskedelmi Kft.

9023 Győr, Richter J. u. 11. Tel: (96) 418-373, Fax: (96) 418-699

MEGBÍZÓ:  
**TÉT VÁROS ÖNKORMÁNYZAT**  
9100 Tét, Fő út 88.

MEGBÍZÁS TÁRGYA:  
Tét Településképi arculati  
kézikönyv és Településképi rendelet

RAJZ MEGNEVEZÉSE:  
Tét város helyi táj- és természetvédelem  
alatt álló értékeinek térképi ábrázolása

DATUM: 2018. április

LÉPTÉK: M 1: 5 000

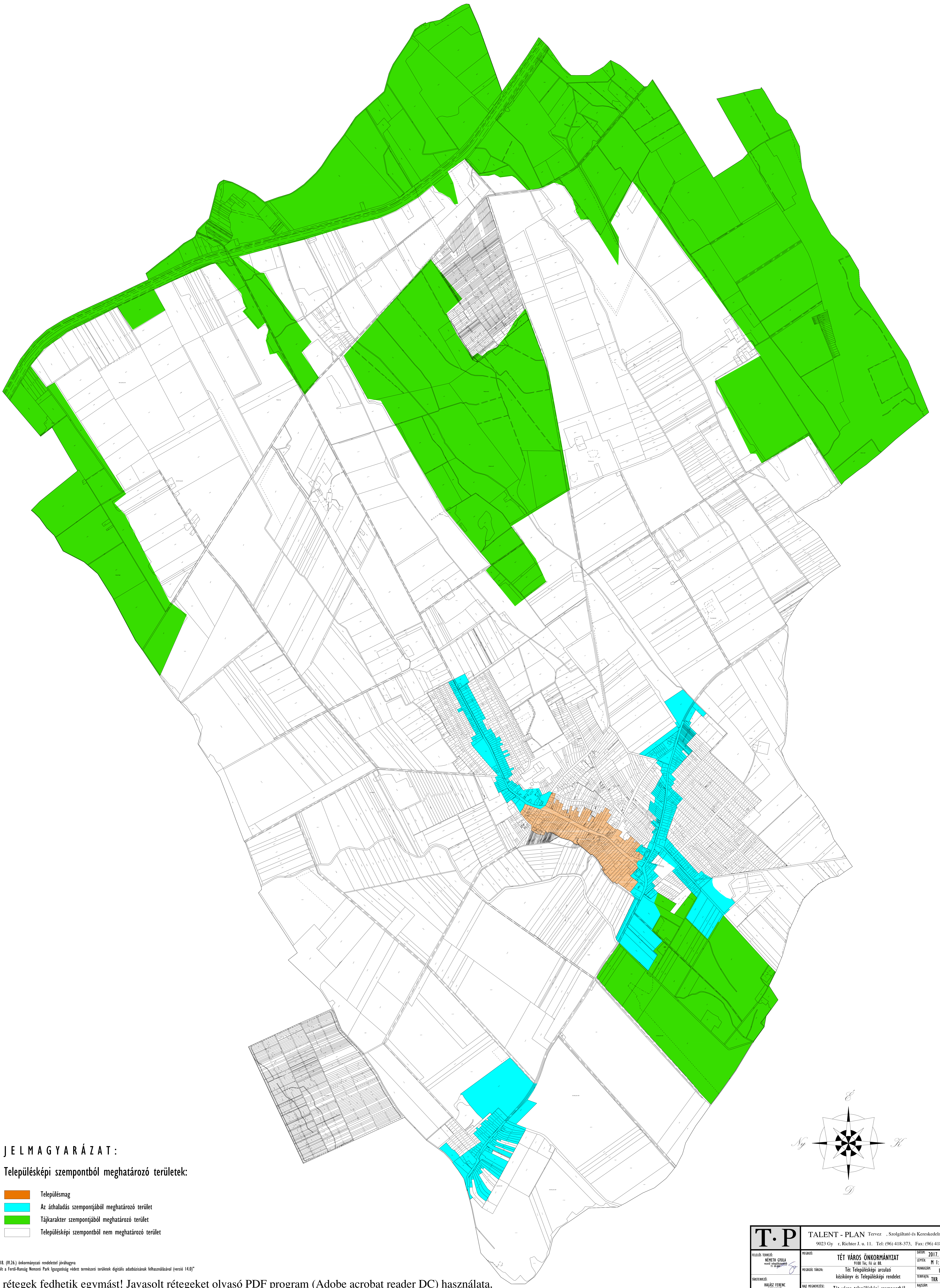
MUNKASZÁM: 17109

TERVFAJTA: TKR melléklet

RAJZSZÁM:

# TKR3

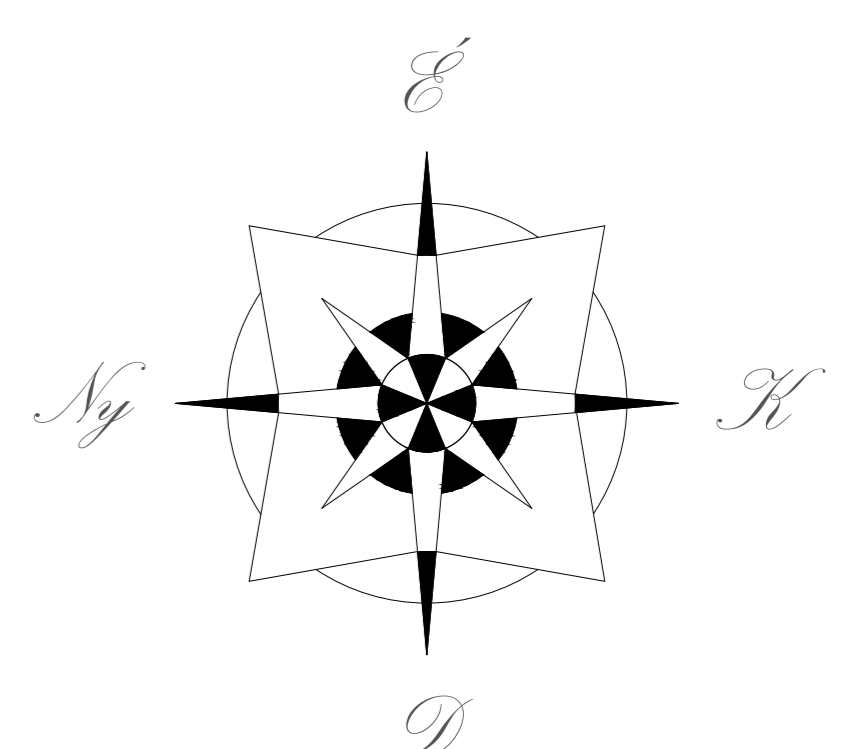




**J E L M A G Y A R Á Z A T :**

**Településképi szempontból meghatározó területek:**

- Településmag
- Az áthaladás szempontjából meghatározó terület
- Tájkarakter szempontjából meghatározó terület
- Településképi szempontból nem meghatározó terület



11/2018. (IV.26.) önkormányzati rendelettel jóváhagyva  
 \*Készült a Fertő-Hanság Nemzeti Park Igazgatóság védett természeti területek digitális adatbázisának felhasználásával (verzió 14.0)\*

A rétegek fedhetik egymást! Javasolt rétegeket olvasó PDF program (Adobe acrobat reader DC) használata.

<b>T.P</b>		TALENT - PLAN Tervező, Szolgáltató és Kereskedelmi Kft. 9023 Győr, Richter J. u. 11. Tel: (96) 418-373, Fax: (96) 418-699	
		FELELŐS TERVEZŐ: MÉNETH GYULA tervező igazgató	MEGRENDELŐ: TÉT VÁROS ÖNKORMÁNYZAT 9100 Tét, Fő utca 88. Tét Településképi arculati kézikönyv és Településképi rendelet
MEGRENDELŐ: TÉT VÁROS ÖNKORMÁNYZAT 9100 Tét, Fő utca 88. Tét Településképi arculati kézikönyv és Településképi rendelet	MEGRENDELŐ: TÉT VÁROS ÖNKORMÁNYZAT 9100 Tét, Fő utca 88. Tét Településképi arculati kézikönyv és Településképi rendelet	MEGRENDELŐ: TÉT VÁROS ÖNKORMÁNYZAT 9100 Tét, Fő utca 88. Tét Településképi arculati kézikönyv és Településképi rendelet	MEGRENDELŐ: TÉT VÁROS ÖNKORMÁNYZAT 9100 Tét, Fő utca 88. Tét Településképi arculati kézikönyv és Településképi rendelet
MEGRENDELŐ: TÉT VÁROS ÖNKORMÁNYZAT 9100 Tét, Fő utca 88. Tét Településképi arculati kézikönyv és Településképi rendelet	MEGRENDELŐ: TÉT VÁROS ÖNKORMÁNYZAT 9100 Tét, Fő utca 88. Tét Településképi arculati kézikönyv és Településképi rendelet	MEGRENDELŐ: TÉT VÁROS ÖNKORMÁNYZAT 9100 Tét, Fő utca 88. Tét Településképi arculati kézikönyv és Településképi rendelet	MEGRENDELŐ: TÉT VÁROS ÖNKORMÁNYZAT 9100 Tét, Fő utca 88. Tét Településképi arculati kézikönyv és Településképi rendelet



11/2018. (IV.26.) önkormányzati rendelettel jóváhagyva

## 1. FÜGGELÉK

### **Természet- és tájvédelmi szempontból növénytelepítésre javasolt fajok** **listája** **Őshonos fajok**

<b><i>Tudományos név</i></b>	<b><i>Magyar név</i></b>
<i>Acer campestre</i>	mezei juhar
<i>Acer platanoides</i>	korai juhar
<i>Acer pseudoplatanus</i>	hegyi juhar
<i>Acer tataricum</i>	tatár juhar
<i>Betula pendula</i>	közönséges nyír
<i>Carpinus betulus</i>	közönséges gyertyán
<i>Fraxinus angustifolia subsp. pannonica</i>	magyar kőris
<i>Fraxinus excelsior</i>	magas kőris
<i>Fraxinus ornus</i>	virágos kőris
<i>Malus sylvestris</i>	vadalma
<i>Populus nigra</i>	fekete nyár
<i>Populus termula</i>	rezgő nyár
<i>Prunus avium</i>	madárcseresznye
<i>Prunus padus</i>	zselnicemeggy
<i>Pyrus pyraeaster</i>	vadkörte
<i>Quercus cerris</i>	csertölggy
<i>Quercus petraea</i>	kocsánytalan tölgy
<i>Quercus pubescens</i>	molyhos tölgy
<i>Quercus robur</i>	kocsányos tölgy
<i>Salix alba</i>	fehér fűz
<i>Sorbus aria</i>	lisztes berkenye
<i>Sorbus aucuparia</i>	madárberkenye
<i>Sorbus domestica</i>	házi berkenye
<i>Sorbus torminalis</i>	barkóca berkenye
<i>Tilia cordata</i>	kislevelű hárs
<i>Tilia platyphyllos</i>	nagylevelű hárs
<i>Ulmus glabra</i>	hegyi szil
<i>Ulmus laevis</i>	vénicszil
<i>Ulmus minor</i>	mezei szil
<i>Staphylea pinnata</i>	mogyorós hólyagfa

### **Őshonos cserjefajok**

<b><i>Tudományos név</i></b>	<b><i>Magyar név</i></b>
<i>Berberis vulgaris</i>	közönséges borbolya
<i>Cerasus fruticosa</i>	csepleszmeggy
<i>Cornus mas</i>	húsos som
<i>Cornus sanguinea</i>	veresgyűrű som
<i>Coryllus avellana</i>	közönséges mogyoró
<i>Cotinus coggygria</i>	cserszömörce
<i>Cotoneaster niger</i>	fekete madárpirs
<i>Crataegus laevigata</i>	kétfibés galagonya
<i>Crataegus monogyna</i>	egyfibés galagonya



„Készült a Fertő-Hanság Nemzeti Park Igazgatóság védett természeti területeinek digitális adatbázisának felhasználásával (verzió 14.0)”

11/2018. (IV.26.) önkormányzati rendelettel jóváhagyva

<i>Euonymus europaeus</i>	csíkos kecskerágó
<i>Euonymus verrucosus</i>	bibirces kecskerágó
<i>Hedera helix</i>	közönséges borostyán
<i>Ligustrum vulgare</i>	közönséges fagyal
<i>Lonicera xylosteum</i>	ükörke lonc
<i>Prunus spinosa</i>	kökény
<i>Prunus tenella</i>	törpemandula
<i>Rosa canina</i>	gyepűrózsa
<i>Rosa pimpinellifolia</i>	jajrózsa
<i>Rubus caesius</i>	hamvas szeder
<i>Salix cinerea</i>	rekettyefűz
<i>Spiraea media</i>	szirti gyöngyvessző
<i>Viburnum lantana</i>	ostorménfa
<i>Viburnum opulus</i>	kányabangita
<i>Vinca minor</i>	kis télizöld meténg

### **Telepítésre javasolt egyéb fa- és cserje fajok**

<b><i>Tudományos név</i></b>	<b><i>Magyar név</i></b>
<i>Acer ginnala</i>	tűzvörös juhar
<i>Aesculus carnea</i>	vadgesztenye
<i>Aesculus hippocastanum</i>	vadgesztenye
<i>Catalpa bignonioides</i>	szivarfa
<i>Colutea arborescens</i>	sárga borsófa
<i>Corylus colurna</i>	törökmogyoró
<i>Ginkgo biloba</i>	páfrányfenyő
<i>Laburnum anagyroides</i>	közönséges aranyeső
<i>Liriodendron tulipifera</i>	tulipánfa
<i>Malus baccata</i>	díszalma
<i>Platanus × acerifolia</i>	közönséges platán
<i>Prunus × cistena</i>	vérszilva
<i>Salix caprea</i>	kecskefűz
<i>Sophora japonica</i>	japánakác
<i>Sorbus rotundifolia</i>	kereklevelű berkenye
<i>Staphylea pinnata</i>	mogyorós hólyagfa
<i>Tilia tomentosa</i>	ezüsthárs
<i>Prunus fruticosa</i>	csepleszmeleggy
<i>Prunus serrulata</i>	díszcseresznye

### **Tiltott fajok listái:**

#### **1143/2014. EU rendelet az idegenhonos inváziós fajok betelepítésének vagy behurcolásának és terjedésének megelőzéséről és kezeléséről**

A rendelet alapján a tagországok képviselőiből álló inváziós fajok elleni védelemért felelős bizottság elfogadta azt a növény- és állatfajlistát, mely az Unió számára veszélyt jelentő inváziós idegenhonos fajok jegyzékét alkotja. A listán szereplő fajok egyedeire vonatkozó



„Készült a Fertő-Hanság Nemzeti Park Igazgatóság védett természeti területeinek digitális adatbázisának felhasználásával (verzió 14.0)”

11/2018. (IV.26.) önkormányzati rendelettel jóváhagyva

szigorú szabályok szerint tilos az egész EU területén forgalomba hozni és a természetbe kibocsátani akár egyetlen példányt is, de a behozatalra, tartásra, tenyésztésre, szaporításra, szállításra, kereskedelemre és felhasználásra is hasonlóan szigorú szabályok vonatkoznak.

A listában szereplő növényfajok:

<b>Magyar név</b>	<b>Tudományos név</b>
aligátorfű	<i>Alternanthera philoxeroides</i>
közönséges selyemkóró	<i>Asclepias syriaca</i>
borfa, tengerparti seprúcserje	<i>Baccharis halimifolia</i>
kaliforniai tündérhínár	<i>Cabomba caroliniana</i>
vízijacint	<i>Eichhornia crassipes</i>
cingár (aprólevelű) átokhínár	<i>Elodea nuttallii</i>
óriásrebarbara	<i>Gunnera tinctoria</i>
kaukázusi medvetalp	<i>Heracleum mantegazzianum</i>
perzsa medvetalp	<i>Heracleum persicum</i>
sosnowsky-medvetalp	<i>Heracleum sosnowskyi</i>
hévízi gázló	<i>Hydrocotyle ranunculoides</i>
bíbor nebáncsvirág	<i>Impatiens glandulifera</i>
fodros átokhínár	<i>Lagarosiphon major</i>
nagyvirágú tóalma	<i>Ludwigia grandiflora</i>
sárgavirágú tóalma	<i>Ludwigia peploides</i>
sárga lápbuzogány	<i>Lysichiton americanus</i>
japán gázlófű	<i>Microstegium vimineum</i>
közönséges süllőhínár	<i>Myriophyllum aquaticum</i>
felemáslevelű süllőhínár	<i>Myriophyllum heterophyllum</i>
keserű hamisüröm	<i>Parthenium hysterophorus</i>
rózsás tollborzfü	<i>Pennisetum setaceum</i>
ördögfarok keserűfű	<i>Persicaria perfoliata</i>
kudzu nyílgyökér	<i>Pueraria montana</i> var. <i>lobata</i>



11/2018. (IV.26.) önkormányzati rendelettel jóváhagyva

## **269/2007. (X. 18.) Korm. rendelet** **a NATURA 2000 gyepterületek fenntartásának földhasználati szabályairól**

A kormányrendelet melléklete meghatározza azoknak a fajoknak a listáját, melyek inváziós és termőhely-idegen növényfajoknak tekinthetők, így az 5. § (2) bekezdés értelmében a Natura 2000 gyepterületeken ezek megtelepedését és terjedését meg kell akadályozni, állományuk visszaszorításáról gondoskodni kell mechanikus védekezéssel vagy speciális növényvédőszer-kijuttatással.

Az érintett növényfajok:

### 1. Fásszárú inváziós és termőhely-idegen növényfajok:

Magyar név	Tudományos név
akác	<i>Robinia pseudo-acacia</i>
amerikai kőris	<i>Fraxinus americana</i>
bálványfa	<i>Ailanthus altissima</i>
keskenylevelű ezüstfa	<i>Elaeagnus angustifolia</i>
fekete fenyő	<i>Pinus nigra</i>
erdei fenyő	<i>Pinus silvestris</i>
gyalogakác	<i>Amorpha fruticosa</i>
kései meggy	<i>Prunus serotina</i>
zöld juhar	<i>Acer negundo</i>

### 2. Lágyszárú inváziós növényfajok:

Magyar név	Tudományos név
alkörmös	<i>Phytolacca americana</i>
japánkeserűfű fajok	<i>Fallopia spp.</i>
kanadai aranyvessző	<i>Solidago canadensis</i>
magas aranyvessző	<i>Solidago gigantea</i>
parlagfű	<i>Ambrosia artemisiifolia</i>
selyemkóró	<i>Asclepias syriaca</i>
süntők	<i>Echinocystis lobata</i>

## **43/2010. (IV. 23.) FVM rendelet** **a növényvédelmi tevékenységről**

A rendelet 2. § (1) bekezdése értelmében a földhasználó és a termelő köteles védekezni az alábbi növények ellen: parlagfű (*Ambrosia artemisiifolia*), keserű csucor (*Solanum dulcamara*), selyemkóró (*Asclepias syriaca*), aranka fajok (*Cuscuta spp.*).



„Készült a Fertő-Hanság Nemzeti Park Igazgatóság védett természeti területeinek digitális adatbázisának felhasználásával (verzió 14.0)”

11/2018. (IV.26.) önkormányzati rendelettel jóváhagyva

**A természetes növényvilágra veszélyt jelentő idegenhonos inváziós fajok hazai tudományos alapú jegyzéke szerinti további tiltott fajok:**

<b>Magyar név</b>	<b>Tudományos név</b>
észak-amerikai őszirózsák	Aster lanceolatus (beleértve A. tradescantii), A. novi-belgii, A. ×salignus
nyugati ostorfa	Celtis occidentalis
átoktüske	Cenchrus incertus
díszárpa	Hordeum jubatum
japánkomló	Humulus scandens
kisvirágú nebáncsvirág	Impatiens parviflora
vékony szittyó	Juncus tenois
közönséges vadszőlő	Parthenocissus inserta
tapadó vadszőlő	Parthenocissus quinquefolia
kínai alkörmös	Phytolacca esculenta
magas kúpvirág	Rudbeckia laciniata
parti szőlő	Vitis vulpina
moszatpáfrány-fajok	Azolla caroliniana (A. filiculoides), A. mexicana
kanadai átokhínár	Elodea canadensis
törpe békalencse	Lemna minuta
kagylótutaj	Pistia stratiotes